



ねこの病気

## そこが知りたい!

### ～猫カゼ～

どんな  
病気?

人の風邪の症状に似た、  
ウイルスや細菌が感染して起こる病気

「猫カゼ」とは、症状が人の風邪に似ていることからこう呼ばれ、数種類からなるウイルスや細菌が原因の上部気道感染症の通称です。代表的なのは、「**猫ウイルス性鼻気管炎(猫ヘルペスウイルス感染症)**」、「**猫カリシウイルス感染症**」、「**猫クラミジア感染症**」の3つで、前者2つは一度感染すると体内にウイルスが残るため、再発を繰り返しやすいです。また、猫カゼは基本的に猫同士で感染しますが、「猫クラミジア感染症」だけは、猫から人にも感染するといわれています。

#### 症状は?

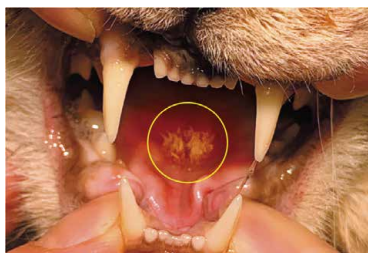
猫カゼの症状は、一般的にくしゃみや鼻水などが出る 경우가多く、特効薬はないため、症状を抑える対症療法を行います。抗生剤のほか、猫の免疫力をサポートするインターフェロンなどを投与することも。



涙(右写真)や目ヤニ(左写真)など、目に症状が現れることも。症状が片目だけなら、「猫クラミジア感染症」の疑いがあります。

#### 予防法は?

予防は、定期的なワクチン接種によりウイルスや細菌の免疫をつくることです。発症・再発しても軽い症状ですむ傾向にあります。



「猫カリシウイルス感染症」の場合、口内炎がひどくなったり、舌炎(○印)が見られるケースも。その痛みから、食欲がなくなることもあります。

こちらの連載は「ねこのきもち」に掲載中!



アニコム損保ご契約者がマイページから定期購読を申込みと

**2号無料!!**  
(2ヶ月分)