

医療保険・がん保険・給与サポート保険

スズキオリジナルプランのご案内

① 保険料が割安!

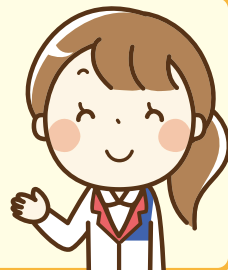
保険料は“団体扱”
保険料が適用されます。

② 給与天引!

保険料のお支払い方法は
給与天引となります。

③ ご家族もOK!

従業員様をご契約者とする事で、二親等以内の
ご家族様まで団体扱でご契約いただけます。



＋ ご退職後もお契約は続けられます。 ※ただし“団体扱”保険料は適用されません。

医療
保険

病気やケガの幅広い保障

「簡易告知制度」導入!!

簡単な**3つの告知**(男性は2つ)で
医療保険にお申し込みできます!!

※引受基準緩和型の医療保険ではありません。

メディカル **Kit** **NEO**

変化する医療環境に合った「医療保険」です。
スズキ(株)及び関連会社にご勤務されている方とご家族限定で、
大幅に簡素化した告知書にてお申し込みできます。



あんしんせエメエ

がん
保険

がんの治療に手厚く備える保障



給与
サポート
保険

病気やケガで働けなくなったときの保障

病気やケガで働けなくなったときの

給与 サポート保険

病気・けがに
備える保障

メディカルKit NEO 簡単な質問で 終身型の医療保険にお申込みいただけます!

「簡易告知制度」を導入!!

◆大規模職域専用◆

<スズキグループ>にご勤務されている方とご家族 **限定**で、告知事項を、以下のとおり大幅に簡素化してご案内させていただきます。

※ご家族とは、配偶者（内縁を除く）および2親等以内の血族（祖父母・父母・兄弟姉妹・子・孫）をいいます。

基本
プラン

基本保障、先進医療特約、通院特約をご希望の場合は、質問1、2、3で全て「いいえ」ならばお申込みいただけます。

質問1	申込日現在、病気やけがで入院中、または入院か手術をすすめられていますか。	いいえ <input type="checkbox"/>	すべて「いいえ」の場合お申込みいただけます。
質問2	申込日より過去1年以内に病気で、継続して10日以上入院をしたことがありますか。		
質問3	申込日現在、妊娠していますか。(女性のみ)		

あんしん
プラン

3大疾病入院支払日数無制限特約、特定疾病保険料払込免除特約、女性疾病保障特約を追加ご希望の場合は、質問4で「いいえ」ならばお申込みいただけます。

質問4	今までに、がん(注)または上皮内がんと診断されたことはありますか。 注: 癌/肉腫/白血病/悪性リンパ腫は「がん」に含まれます。	いいえ <input type="checkbox"/>	「いいえ」の場合お申込みいただけます。
-----	---	---------------------------------	---------------------

さらにお客様のニーズにあわせて、付加する特約をお選びいただけます。

特定治療支援特約	重度5疾病・障害・重度介護保障特約	がん診断特約	悪性新生物初回診断特約
抗がん剤治療特約	がん通院特約	特定悪性新生物保険金前払特約	等

スズキグループオリジナル簡易告知医療保険

保障内容

メディカルKit NEO 医療総合保険 (基本保障・無解約返戻金型) [無配当]

1入院60日型。手術給付金および放射線治療給付金の給付倍率の型:Ⅲ型、初期入院保障特約、3大疾病入院支払日数無制限特約、特定疾病保険料払込免除特約、通院特約、先進医療特約、女性疾病保障特約

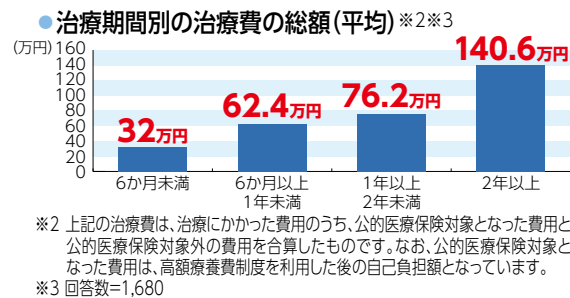
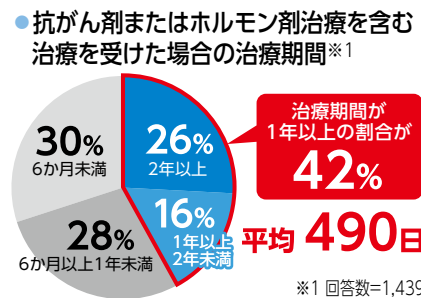
基本 プラン	主契約	入院 1入院につき60日まで、 通算支払限度日数1,095日 〈疾病入院給付金〉〈災害入院給付金〉 病気や不慮の事故によるケガで 所定の入院をされたとき	日額	5,000円	終身
		手術・放射線治療 約1000種類の手術に対応 何度でも 〈手術給付金〉〈放射線治療給付金〉 病気やケガで公的医療保険制度の給付対象である 所定の手術・放射線治療を受けられたとき*1	手術の種類により 1回につき	20・10・5・2.5万円	
	入院〈初期入院保障特約〉	病気やケガで1~9日間の所定の入院をされたとき*2 一律	5万円		
	先進医療を受けたとき*3 〈先進医療特約〉	通算	2,000万円限度	10年更新	
あんしん プラン	入院前退院後の通院 〈通院特約〉 病気やケガの入院前退院後に所定の通院をされたとき	1入院につき30日まで、 通算支払限度日数1,095日	入院前60日以内 退院後180日(730日※)以内	1日につき 3,000円	終身
	※入院の原因となった疾病が、がん・心疾患・脳血管疾患の場合は730日。				
保険料払込免除 〈特定疾病保険料払込免除特約〉		①初めて悪性新生物と診断されたとき (上皮内新生物は対象になりません) ②心疾患または脳血管疾患を発病したと診断され、所定の手術または、継続20日以上入院治療を受けたとき 上記の①または②に該当したとき、将来の保険料のお払込が免除となります。			
3大疾病による入院 〈3大疾病入院支払日数無制限特約〉 3大疾病(がん、心疾患、脳血管疾患)で所定の入院をされた場合で 主契約の疾病入院給付金の支払日数が下記の限度日数を超えたとき ①1入院の支払限度日数 60日 ②通算の支払限度日数 1,095日		1日につき	5,000円	終身	
+ <女性限定> 「女性疾病保障特約」をお選びいただけます。					
女性 疾病 保障 特約	女性特有の疾病や3大疾病による 入院の保障 〈入院給付金〉	1入院につき60日まで、 通算支払限度日数1,095日	主契約の疾病入院給付金に 上乗せして 日額	5,000円	終身
	乳房再建手術の保障 〈乳房再建給付金〉 乳房の悪性新生物で乳房を切除し、所定の乳房再建手術を受けたとき(支払限度回数 1乳房につき1回)	一時金	100万円		

給付金をお支払いできない場合があります。詳細は「ご契約のしおり・約款」を必ずご覧ください。
*1骨髄等の採取手術は1回を限度とします。放射線治療は、60日間に1回を限度とします。お支払い回数に制限のある手術や対象外の手術があります。
*2この特約が適用されたとき、日数に応じた疾病入院給付金・災害入院給付金はお支払いいたしません。
*3公的医療保険制度の法律に定める評価療養のうち、厚生労働大臣が定める先進医療(厚生労働大臣が先進医療ごとに定める施設基準に適合する病院等で行われるもの)に限ります。ただし、療養を受けた時点で公的医療保険制度の給付の対象となっていた場合等は、先進医療とはいいません。また、公的医療保険制度に基づき給付の対象となる費用や、技術料以外の自己負担となる費用等は、先進医療給付金の対象となりません。

がん治療の
期間と費用

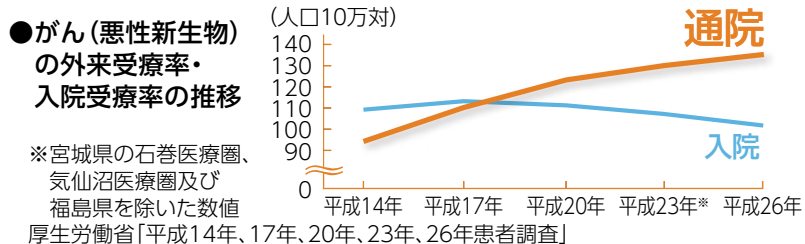
がんの治療は長期化することで治療費の総額が高くなることもあります

がん罹患者およびその家族へのアンケート調査
(2019年6月アフラック実施)



通院 通院治療は増加傾向にあります。

近年、がん治療において通院(外来)は増加傾向にあり、入院の割合を上回っています。

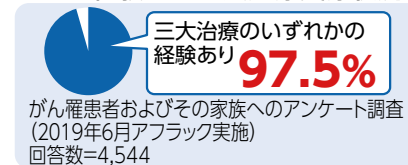


「入院」はもちろん「三大治療のための通院や所定の通院期間中の通院」を **日数無制限**で保障

三大治療 先進医療 がん治療は三大治療や先進医療など多様化しています。

がんの主な治療法として、手術、放射線治療、抗がん剤・ホルモン剤治療の「三大治療」があります。

● がん経験者の三大治療受療状況



● 先進医療にかかる技術料[例]

重粒子線治療の場合
1件あたりの費用
約309万円

重粒子線治療の平均費用:厚生労働省第81回先進医療会議「令和元年度実績報告(2018年7月1日~2019年6月30日)」より算出

三大治療をしっかり保障
健康保険制度が適用されないがんの**先進医療**も保障

アフラックのがん保険は、スズキグループの皆様のお役に立っています。

スズキグループの「がん保険」給付実績は

1 がん保険の給付金・保険金の「お支払件数」と「お支払金額」	858件	17億1,789万円
2 通算支払金額300万円以上	172件	
3 通算支払金額500万円以上	77件	
4 通算支払金額1,000万円以上	22件	

アフラック保険取扱時からの累計 2020年7月16日現在

スズキグループオリジナルがん保険

		入院給付金日額 5,000円		お支払いする金額		保険期間	
生きるためのがん保険 Days 1	診断	診断給付金	がん・上皮内新生物の場合それぞれ1回限り	一時金として	がん 50万円 上皮内新生物 5万円	終身	
	再発	複数回診断給付金(*1)	がん・上皮内新生物それぞれ2年に1回を限度回数無制限	1回につき	がん 50万円 上皮内新生物 5万円		
	入院	入院給付金	日数無制限	1日につき	5,000円		
	通院	通院給付金	①所定の治療(*2)のための通院は日数無制限 ②通院期間中の通院(*3)は日数無制限	1日につき	5,000円		
	三大治療	手術治療給付金	一連の手術については14日間に1回を限度回数無制限	1回につき	10万円		
		放射線治療給付金	60日に1回を限度回数無制限	1回につき	10万円		
		抗がん剤治療給付金★ ホルモン剤治療給付金★	更新後の保険期間を含め通算300万円まで	治療を受けた月ごと	5万円 (給付倍率2倍) 2.5万円 (給付倍率1倍)		
	がん先進医療特約	がん先進医療給付金★	更新後の保険期間を含め通算2,000万円まで	1回につき	先進医療にかかる技術料のうち 自己負担額と同額		10年満期 自動更新
		がん先進医療一時金★	1年間に1回を限度	1回につき	15万円		
	特定保険料払込免除特約	保険料払込免除★	がんで所定の免除事由に該当した場合、 以後の保険料はいただきません (保障は継続します)				

さらにニーズに合わせて特約を付加して、保障を強化

女性がん特約	女性特定ケア給付金★	更新後の保険期間を含め乳房親血切除術1乳房につき1回ずつ 子宮全摘出術1回 卵巣全摘出術1卵巣につき1回ずつ	1回につき	20万円	10年満期 自動更新
	乳房再建給付金★	更新後の保険期間を含め1乳房につき1回ずつ	1回につき	50万円	
外見ケア特約	外見ケア給付金★	更新後の保険期間を含め①②それぞれ1回ずつ	①顔・頭部の手術 ②手足の切断術	20万円	10年満期 自動更新
		更新後の保険期間を含め1回限り	頭髮の脱毛症状	10万円	
緩和療養特約	緩和療養給付金★	24回を限度	特約給付金額5万円の場合	治療を受けた月ごと 5万円	終身

★印: 上皮内新生物の保障はありません。

(*1) がん・上皮内新生物の診断後、2年経過後に所定の条件に該当したとき

(*2) 所定の治療とは、手術、放射線治療、抗がん剤治療(経口投与を除く)、ホルモン剤治療(経口投与を除く)をいいます。

(*3) 初めて診断確定された日、所定の治療(*2)を受けた日、または退院日の翌日から365日以内の通院

先進医療とは 厚生労働大臣が認める医療技術で、医療技術ごとに適応症(対象となる疾患・症状など)および実施する医療機関が限定されています。また、厚生労働大臣が認める医療技術・適応症・実施する医療機関は随時見直されます。

⚠ 保障の開始まで3か月の待ち期間(保障されない期間)があります。団体(集団)取扱の待ち期間については「注意喚起情報」をご確認ください。

給付金のお支払いなどについて、詳しくは「契約概要」「ご契約のしおり・約款」をご確認ください。

病気やケガで働けなくなった場合をサポートする
給与サポート保険

団体取扱

病気やケガで働けなくなったときの

給与 サポート保険

病気・ケガで働けない場合を保障。

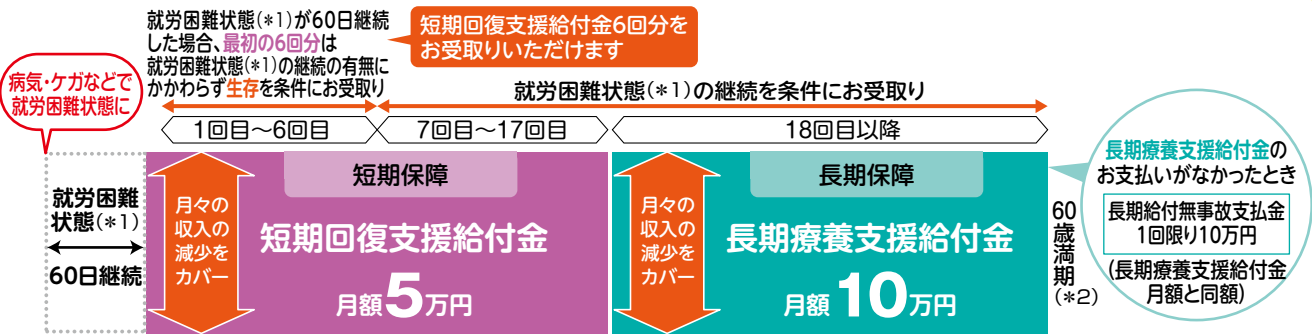
*精神障害や妊娠・出産などを原因とする場合を除きます。

**入院中だけでなく所定の在宅療養で働けない場合も保障。
働けない状態が続く限り、保険期間満了まで保障。**

就労困難状態(*1)に該当する必要があります。詳細は「契約概要」等をご確認ください。

保障イメージ

■ 短期回復支援給付金月額5万円・長期療養支援給付金月額10万円
保険期間・保険料払込期間:60歳満期(*2)の場合



(*1)お支払いの対象となる「就労困難状態」については、「契約概要」等をご確認ください。

(*2)保険期間・保険料払込期間は65歳満期もあります。

【保障額の設定について】

短期回復支援給付金 と 長期療養支援給付金 は、

月額5万円以上、1万円単位で設定できます。

各給付金月額は、以下となるようお選びください。

短期回復支援給付金月額 ≤ 長期療養支援給付金月額

ご契約に際しては、健康保険の種類、年収、ご職業などによる制限があります。

詳しくは「契約概要」等をご確認ください。

■ 保険料例

給与サポート保険

短期回復支援給付金月額：5万円

長期療養支援給付金月額：10万円

保険料払込期間：60歳満期

月払

(単位:円)

契約日の満年齢	男性	女性
20歳	1,885	1,895
30歳	2,355	2,340
40歳	2,700	2,625
50歳	3,310	3,055

記載している保険料は2020年7月現在のものです。

お問い合わせ方法

- ① 契約希望書を「社内メール」・「郵送」にてご返送
- ② 契約希望書をFAX (053-448-5417)
- ③ 生保専用メールにてお問い合わせ (af-mail@suzuki-business.co.jp)

■ 募集代理店



保険事業部 営業第三課 生命保険担当

〒431-0201 静岡県浜松市西区篠原町21339 しのはらプラザ3F

TEL:053-447-1718 FAX:053-448-5417

生保専用メール: af-mail@suzuki-business.co.jp

■ 引受保険会社

東京海上日動あんしん生命保険株式会社

〒100-0005 東京都千代田区丸の内1-2-1 東京海上日動ビル新館

<https://www.tmn-anshin.co.jp>

「あんしんセエメエ」は東京海上日動あんしん生命のキャラクターです。



アフラック 浜松支社

〒430-7718 静岡県浜松市中区板屋町111-2 浜松アクタワー18階

TEL:053-477-0540