

スズキグループ社員・ご家族の皆様へ

スズキビジネス提携のコンサルタントによる 保険コンサルティングサービスのご案内

家計を見直さなくては…
でもどうすれば…

こどもの教育資金が
これから必要だな…

老後の生活は
大丈夫かしら？

自分に万一の時の為に
生命保険に加入しているけど
今の内容で大丈夫かな？



こんな方にご好評をいただいています！

家計の見直しについて何からとりかかればいいのか？

将来どんな費用がかかるのか不安だ。

子供達の教育資金について詳しい話が聞きたい。

老後の準備をするにはどんな方法がよいの？

生命保険や年金・医療等で相談したいことがある。



ご相談だけ
でもOKです

ご相談は無料です！
生命保険のみならず、公的年金等何でもご相談ください。

お気軽に
お申しつけください

皆さまのニーズやライフプランに合った
「保険のかたち」を一緒に考えていきましょう！

【当社提携のコンサルタント】

生命保険を軸として、金融、経済などの幅広い知識を持つ精鋭の営業社員です。

お客さまをとりまく環境、お客さまの年齢、家族構成、将来設計等を把握し、様々な観点からアドバイスさせていただきます。

※お客さまよりいただいた個人情報、生命保険に関するアドバイスおよび生命保険のご提案のためにのみ利用します。

【募集代理店】

株式会社スズキビジネス 保険事業部

〒431-0201

浜松市中央区篠原町21339(しのはらプラザ3F)

TEL 053-447-1718 MAIL af-mail@suzuki-business.co.jp

生命保険担当

【共同募集保険会社】

東京海上日動あんしん生命保険株式会社
SOMPOひまわり生命保険株式会社

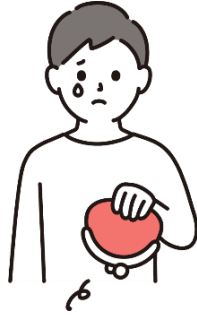
希望書

お悩みチェックシート

気になる項目を
ご確認ください！



check



家計の見直し



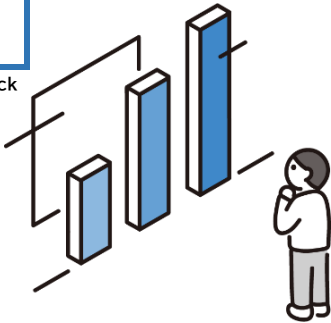
check



子供の教育資金



check



ライフプランニング



check



老後の生活資金



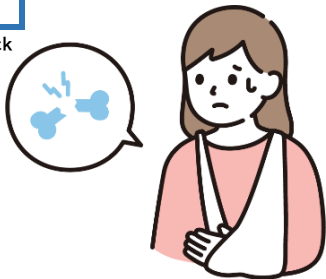
check



家族の介護費用



check



病気・ケガへの備え



check



保険の見直し



check



貯蓄・投資

お問い合わせ方法

◆お問合せ先:株式会社スズキビジネス 保険事業部 生命保険担当

◆ご相談をご希望の際はメールにてお問い合わせください。

※スマートフォンから二次元コードを読み取り下さい※



☆☆お問い合わせの際はメール本文に下記情報をご入力ください☆☆

①お客様情報

・お客様氏名 ・社員番号 ・性別 ・生年月日 ・ご住所 ・電話番号

②ご相談内容

現在のお悩みやご希望の保障など、具体的なお相談内容をご入力ください。