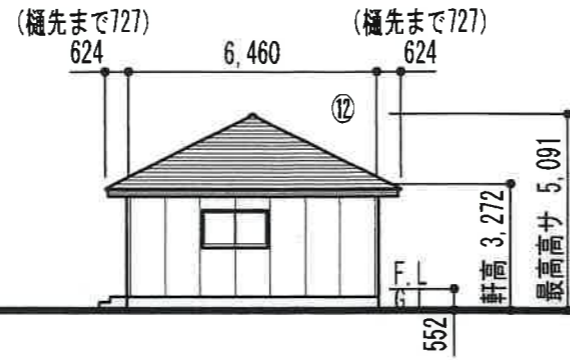
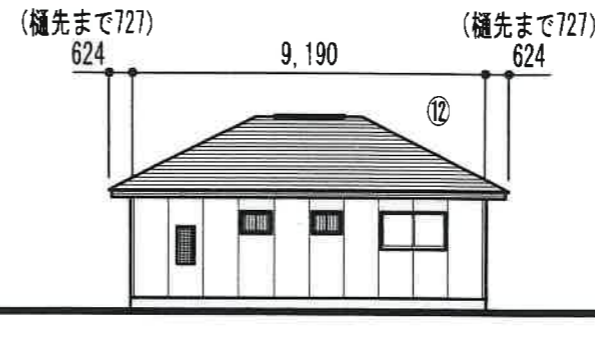


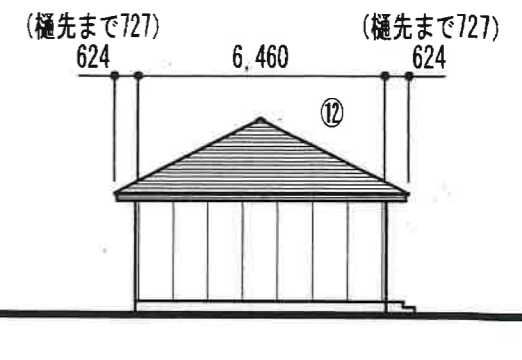
A 視立面図 S=1:200



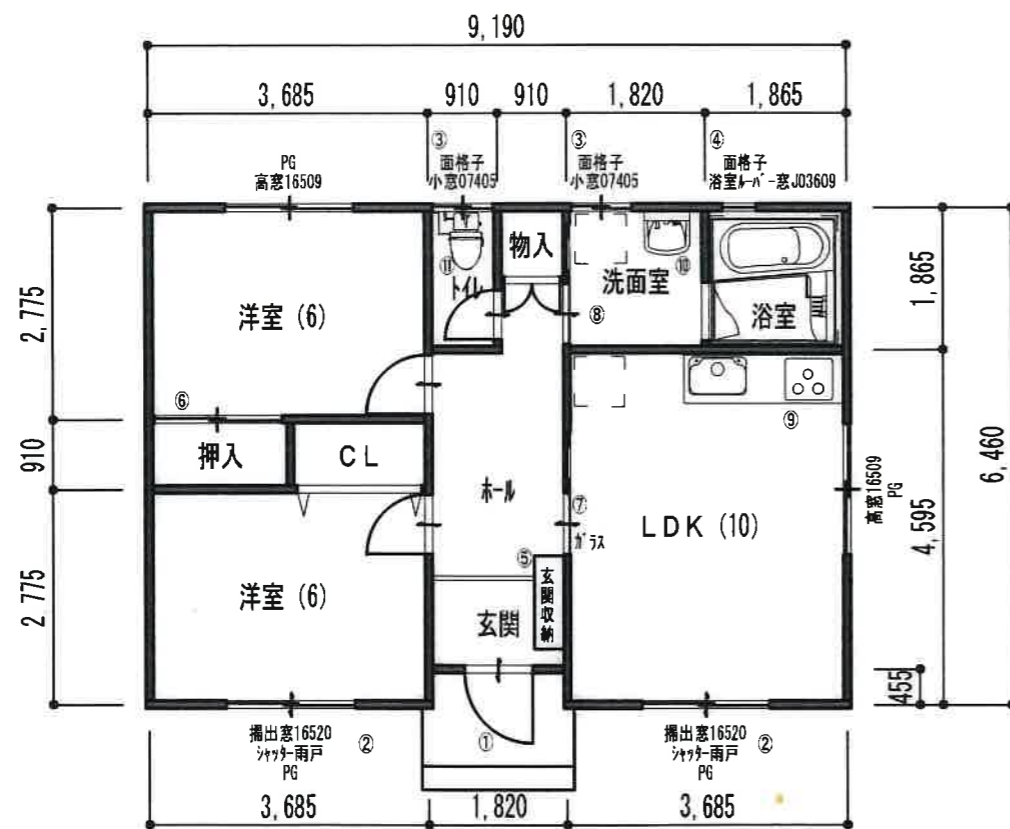
B 視立面図 S=1:200



C 視立面図 S=1:200

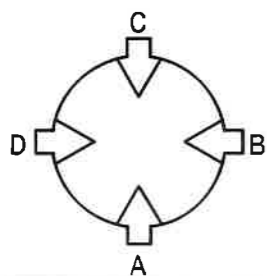


D 視立面図 S=1:200



平面図 S=1:100

面積表	
建築面積	59.36㎡
床面積	58.53㎡



●モデルハウス仕様特別完成価格

10,351,000円(税込)



★三河現品処分特別価格

7,480,000円(税込)

\*水廻り(キッチン、浴室、洗面、トイレ)は現況商品となります。  
尚 屋根材、床材(フローリング)は新しくなります。

\*尚上記展示完成価格には、照明器具・空調設備・カーテン・カーテンル等は含まれておりません。

工事名称	豊川展示場	機種	MHR3550	図面番号 1
尺度	1/100 1/200 / / /	図面種類	平面図・立面図・断面図・面積表	
設計	年月日	製図	検図	承認



平面図・外観図

特別仕様完成価格：9,350,000円（税込）



外観北東



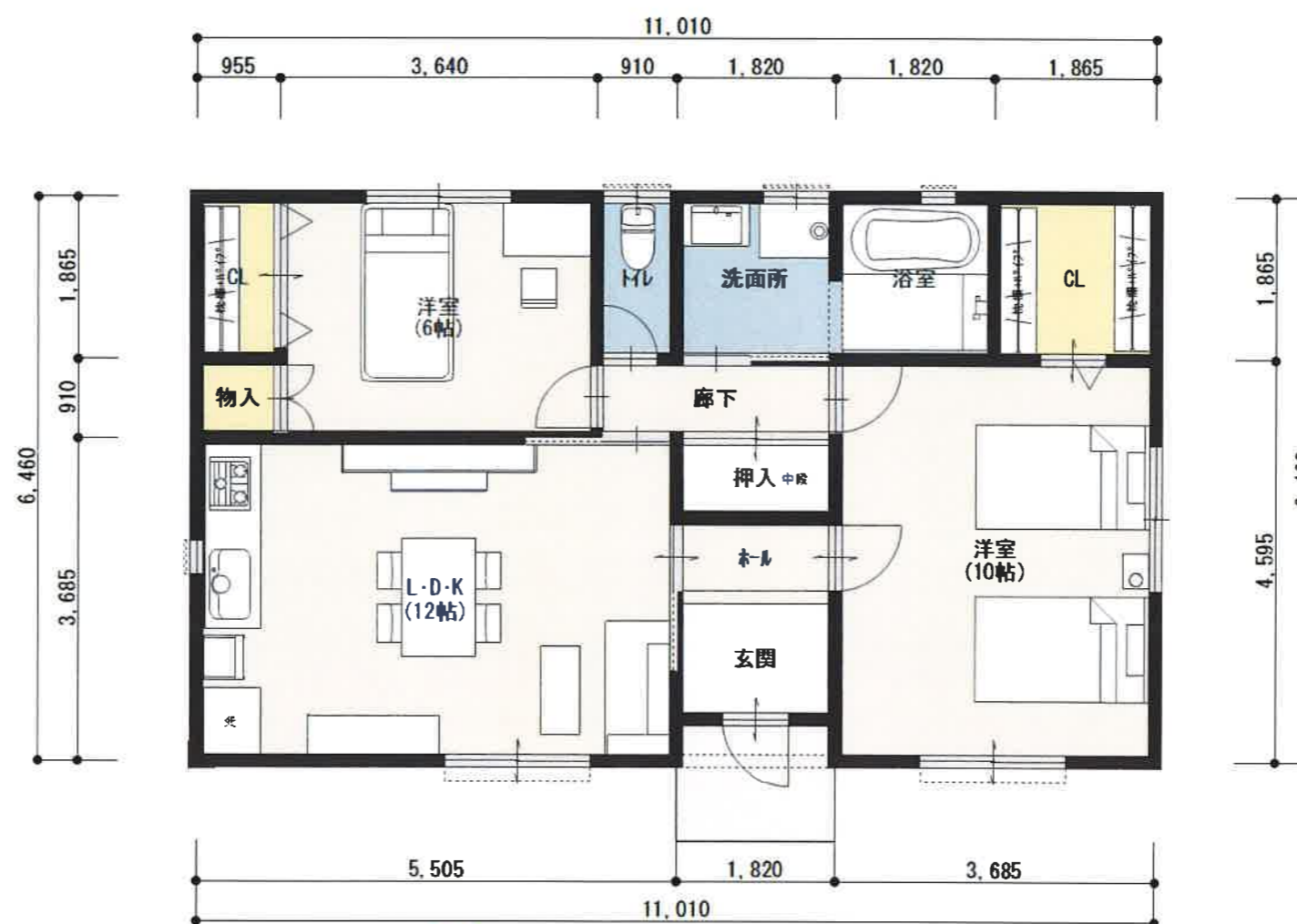
外観北西



外観南西



外観南東



\* プラン例①には下記内容が含まれています。

1・現品処分特価 7,480,000円（税込）+ 3.5坪追加部材並びに仕様変更工事分 1,870,000円（税込）

2・屋根材、外壁材、フローリング材（新品）及び室内建具、造作材（新品）

尚 現在展示してあります、キッチン、浴室、洗面化粧台、トイレにつきましては、現況商品になります。



# 三河 モダム現品を利用したプラン例②

## 平面図

コミュニティ施設や趣味の部屋等に利用されては？



1階平面

イメージ図

モデル完成価格 ~~7,480,000円 (税込)~~  
**6,930,000円 (税込)**

\* 屋外給排水、電気 各種引き込み工事費用は別途になります。地盤調査の結果次第では地盤改良工事が必要です。  
 その他に、建築確認申請費用、その他許可申請費用、輸送搬入費、諸経費 等々が別途必要になりますのでご注意ください。

### 面積

建築面積	58.48 m <sup>2</sup> (17.69 坪)
1F床面積	58.48 m <sup>2</sup> (17.69 坪)
延床面積	58.48 m <sup>2</sup> (17.69 坪)
工事施工面積	58.48 m <sup>2</sup> (17.69 坪)